

Folge 7a - Arbeitsschritte: Rockzuschnitt und Nähvorbereitungen.

Lfd.Nr.	Arbeitsschritte
01.	Rechte Stoffseite nach innen legen, Web-Kanten sorgfältig aufeinander stecken. Beim Schablonenschnitt sind alle Nahtzugaben enthalten. (s.Schnittteile Abb.A+ B)
02.	Alle Schnittteile im Fadenlauf auflegen. Achtung: bei Flor oder Kopfmuster* in eine Richtung schneiden. (Siehe Abbildung B) Bei einem Stoff ohne Strichrichtung kann man die Schnittteile in beide Richtungen legen (siehe Zuschnitt Abb. A)
03.	Schnittteile aufstecken nach Schnittlageplan.
04.	Zuschnitt der Teile. Linke Wareenseite markieren mit Kreidekreuz.
05	Markieren : Vordere Mitte (VM) Knips, HM- Knips Abnäher Knips oben Beleg vorne VM Beleg hinten Hintere Mitte Schnitt abnehmen und in die Schnitthülle packen , Anzahl der Teile überprüfen!
06.	Abnäher mit Kreide oder Kopierpapier markieren.
07.	Belege in Vlieseline zuschneiden.
08.	Belege mit Vlieseline fixieren.

Kopfmuster*: Stoffe, die ein Muster haben, das nur in eine Richtung geschnitten werden kann, da sonst das Muster auf dem Kopf stehen würde (Beispiel Bäumchen)

Strichrichtung: Florgewebe wie Samt oder Cord haben feine Härchen auf der rechten Wareenseite. Sie sehen je nach geschnittener Richtung hell oder dunkel aus. Im Regelfall schneidet man gegen den Strich. Das bedeutet, man fühlt einen spürbaren Widerstand, wenn man über die Oberfläche gegen die Härchen streicht . Florgewebe **müssen** alle in die gleiche Richtung geschnitten werden.

Abb. A

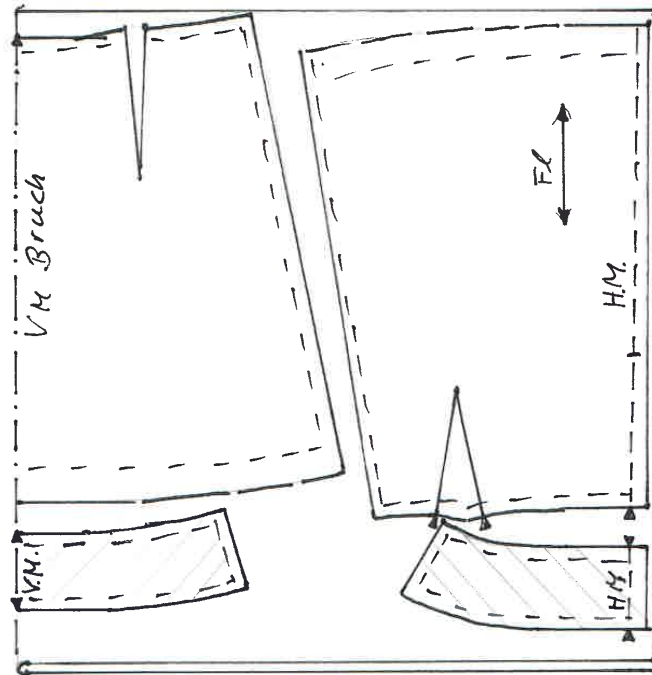


Abb. B

